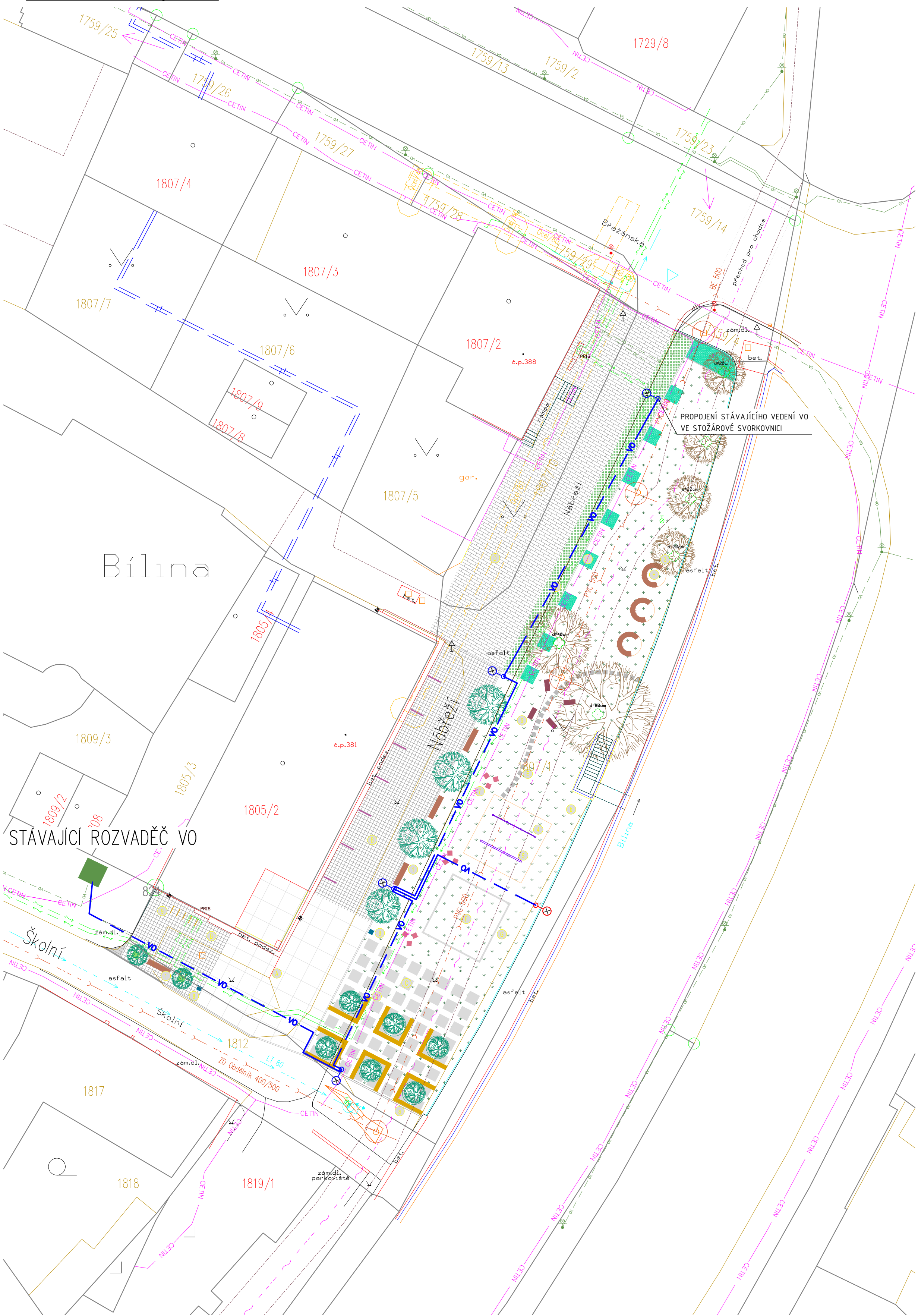
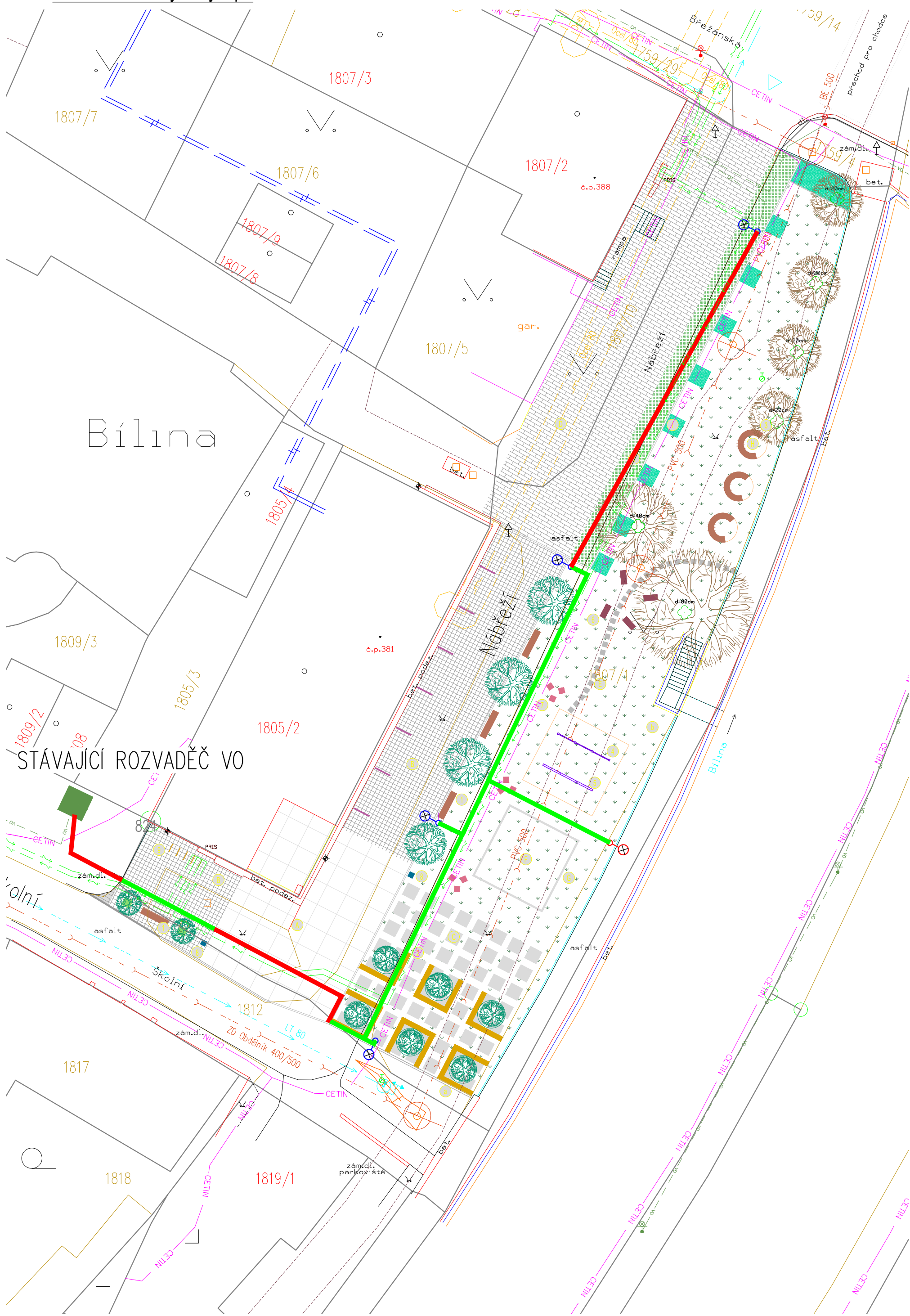


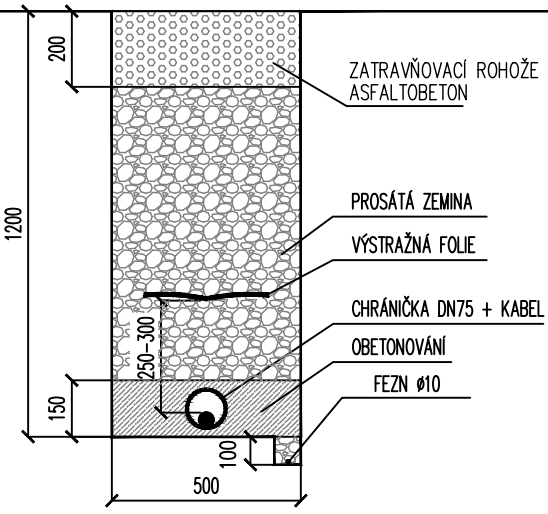
Koordinální situační výkres VO



Situace kabelových výkopů

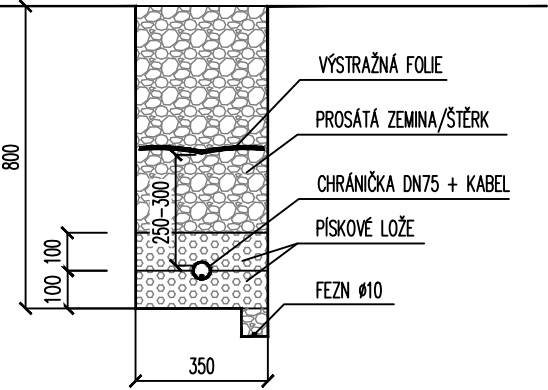


KABELOVÝ VÝKOP – POJÍZDNÉ PLOCHY



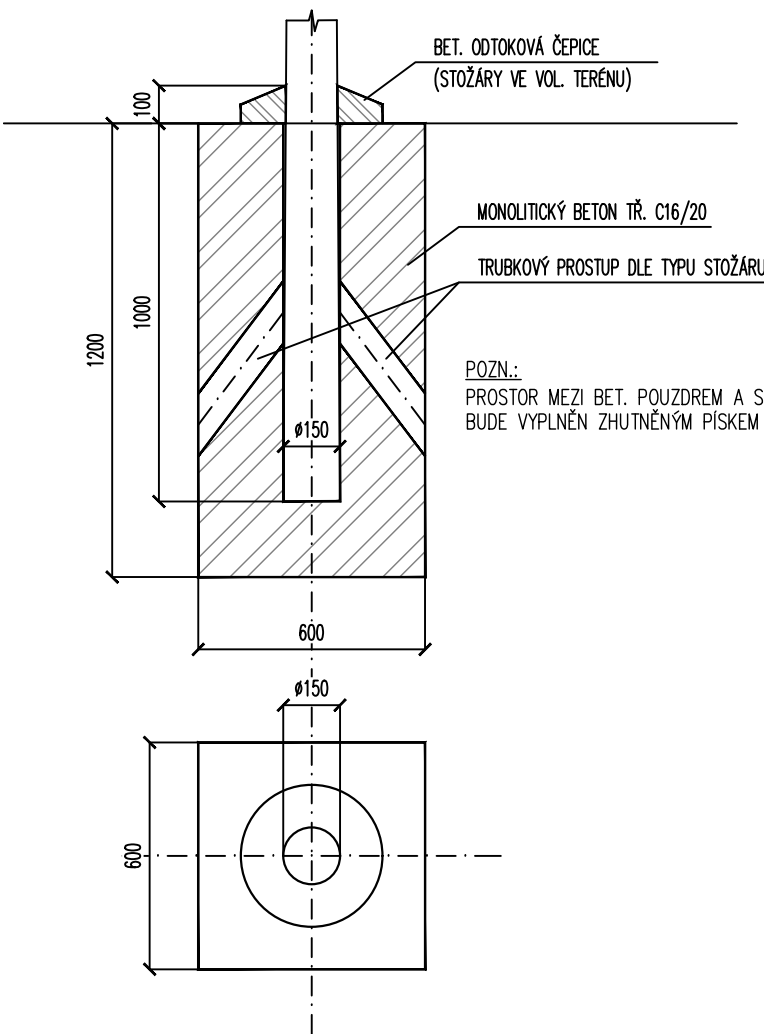
KABELOVÝ VÝKOP

VOLNÝ TERÉN, CHODNÍKY



SCHEMA KOTEVNÍHO BLOKU

ORIENTAČNÍ ROZMĚRY PRO STOŽÁR Hmax=6m



LEGENDA SÍTÍ

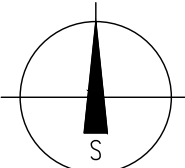
- STÁVAJÍCÍ VEDENÍ KABELOVÝ 0,4KV ČEZDISTRIBUCE
- STÁVAJÍCÍ KABELOVÉ VEDENÍ VN ČEZDISTRIBUCE
- NOVÉ KABELOVÉ VEDENÍ 0,4KV VO CYKY-J 4x16 + FEZN #10
- CETIN - PRŮBĚH KABELOVÉ TRASY NADZEMNÍ
- SD a.s. - PRŮBĚH KABELOVÉ TRASY NADZEMNÍ
- SČVK - KANALIZACE
- SČVK - VODOVOD
- GASNET - PLYNOVOD
- TEPLOVOD - ČEZ TEPLÁRENSKÁ
- 2 ST. STOŽÁR VO, L=4,0M NAD TERÉN, TECHNICKÉ SVÍTIDLO LED 11W
- 3 ST. STOŽÁR VO, L=5,0M NAD TERÉN, TECHNICKÉ SVÍTIDLO LED 11W
- OCHRANNÝ PROSTOR PODZEMNÍCH SÍTÍ
- KATASTRÁLNÍ MAPA - VNITŘNÍ KRESBA
- KATASTRÁLNÍ MAPA - HRANICE PARCEL

POZNÁMKA:  
KABELOVÁ TRASA BUDE PROVEDENA V OCHRANNÝCH HDPE  
TRUBKÁCH. VE VÝKOPU BUDE NAD KABELOVOU TRASOU POLOŽENA  
VÝSTRAŽNÁ FÓLIE.

NAP. SOUSTAVA	3PEN~50Hz 400V TN-C
OPRANA PR. POJÍZD	automatické odpojení od zdroje

ZMĚNA Č.	POPIS:	DATUM:
1	POZNÁMKA: ZMĚNA VÝKRESU DOPLŇUJE/UPŘESŇUJE PŮVODNÍ VÝKRES	

REVIZE Č.	POPIS:	DATUM:
1	POZNÁMKA: REVIZE NAHRADUJE PŮVODNÍ VÝKRES	



Polohový systém: JTSK  
Výškový systém: Bp

Nejmenší dovolené kryty:

Druh sítě	Chodník	Vozovka	Volný terén
Plynovod	0,80 <sup>1)</sup>	1,00 <sup>4)</sup>	0,80 <sup>3)</sup>
Vodovod	1,00	1,50	1,00
Kanalizace	1,00 <sup>1)</sup>	1,80 <sup>1)</sup>	1,00 <sup>1)</sup>
Síťové	0,35	1,00	0,70 <sup>2)</sup>
Sdělovací	0,40	0,90	0,60

1) Podle místních podmínek - doporučuje se  
2) 0,35m v ochranné profilové trubce  
3) Kryt plynovodu do 0,3MPa lze snížit na 0,60m  
4) Výškové kryt plynovodu do 0,3MPa lze snížit na 0,60m  
5) S mediálními potrubními sdělovacími nebo sdělovacími lze snížit  
vodorovnou vzdálenost při souběhu na 0,1m

Nejmenší dovolené svislé vzdálenosti při křížení:

Druh sítě	Plynovod	Vodovod	Kanalizace	Síťové	Sdělovací
Plynovod	0,15	0,15	0,50	0,10	0,10
Vodovod	0,15	0,10	0,40	0,20	0,20
Kanalizace	0,50	0,10	0,30	0,20	0,20
Síťové	0,10	0,40	0,30	0,30	0,30
Sdělovací	0,10	0,20	0,20	0,30	0,30

Nejmenší dovolené vodorovné vzdálenosti při souběhu:

Druh sítě	Plynovod	Vodovod	Kanalizace	Síťové	Sdělovací
Plynovod	0,50	0,50	1,00	0,60	0,40
Vodovod	0,50	0,60	0,60	0,40	0,40
Kanalizace	1,00	0,60	0,60	0,50	0,50
Síťové	0,60	0,40	0,50	0,50	0,30 <sup>1)</sup>
Sdělovací	0,40	0,40	0,50	0,30 <sup>1)</sup>	0,30 <sup>1)</sup>



Revoluční 5, 415 01 Teplice  
tel. fax 417 578 518  
e-mail: info@psprojekty.cz, www.psprojekty.cz

Generální projektant: PS projekty spol. s r.o.  
Stavebník: Město Bílina, Březanská 50/4, 418 31 Bílina, IČ: 00266230  
Investor: Město Bílina, Březanská 50/4, 418 31 Bílina, IČ: 00266230

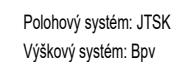
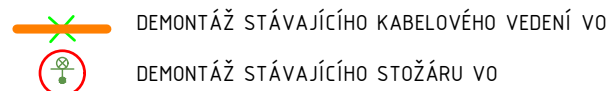
Jednatel: ING. M. ČÁSTEK  
Ved. projektu: Ing. Dong Thy Hoang

Zpracovatel části projektu:	KAREL ŠVARCIBACH FYZICKÁ PRÁCE PROSTŘEDÍ STAVBY SPECIALIZACE ELEKTROTECHNICKÁ ZAŘÍZENÍ Jankovcova 33, 415 01 TEPLICE IČO: 48314285 ČKAIT: 0401074	Autorizační razítko:
-----------------------------	---	----------------------

Ved. práce: Karel Švarcibach	Kontroloval: Karel Švarcibach	Část PD: D.1.01 DOKUMENTACE STAVEBNÍHO OBJEKTU
Vypracoval: Karel Švarcibach	Uložil: Karel Švarcibach	Stupeň PD: DPS
Stavba, ucelená část, stavební objekt, provozní soubor, ost. ucelené dodávky	MU: BÍLINA	Paré
Revitalizace prostranství před centrální školní jednolnou, Bílina	Zakáz. číslo: 22-17	
D1: IO 201 VEŘEJNÉ OSVĚTLENÍ	Datum: 05/2022	
D1: IO 201.8 Silnoproudá elektrotechnika	Formát: A4	
	Mřížka: 1:500	

Název výkresu: Koordináční situační výkres VO	Číslo výkresu: D1: IO 201.8.1	Revize č.: 0	Změna č.: 0
---	-------------------------------	--------------	-------------



POZNÁMKA: ZMĚNA VÝKRESU DOPLŇUJE/ UPŘESŇUJE PŮVODNÍ VÝKRESPOZNÁMKA: REVIZE NAHRAZUJE PŮVODNÍ VÝKRES

Zpracovatel části projektu:		KAREL ŠVARCBACH TECHNIKA PROSTŘEDÍ STAVEB SPECIALIZACE ELEKTROTECHNICKÁ ZAŘÍZENÍ Jankovcova 33, 415 01 TEPLICE  IČO: 48314285      ČKAIT: 0401074		Autorizační razítko:	
Ved. profese : Karel Švarcbach		Kontroloval : Karel Švarcbach		Část PD : D.1 DOKUMENTACE STAVEBNÍHO OBJEKTU	
Vypracoval : Karel Švarcbach		Uvolnil : Karel Švarcbach		Stupeň PD : DPS	
Stavba, ucelená část, stavební objekt, provozní soubor, ost. ucelené dodávky  <u>Revitalizace prostranství před centrální školní jídelnou, Bílina</u> D1: IO 201 VEŘEJNÉ OSVĚTLENÍ D1:IO 201.8 Silnoproudá elektrotechnika				Paré	
				MÚ : BÍLINA	
				Zakázk. číslo : 22-17	
				Datum : 05/2022	
				Formáty : 2xA4	
				Měřítka : 1:500	
Název výkresu:  Demontáže				Číslo výkresu:  D1: IO 201.8.2	
				Revize č.:  0	
				Změna č.:  0	